

2019

Lean Kompetenz für die Praxis



LEAN
Innovation



LEAN
Administration



LEAN
Production



LEAN
Maintenance



Kooperationspartner:



Lean Kompetenz für Ihre Praxis

Liebe Lean-Interessierte,

durch unser erweitertes Leistungsspektrum kommen wir unserer Mission „Wir erzeugen Lean-Begeisterung“ einen Schritt näher! Unser Ziel ist es, Sie auf Ihrem Weg zum Lean-Top-Performer zu begleiten und bestmöglich zu unterstützen. Hierzu bieten wir ein Lean-spezifisches Spektrum an:

- Offene Seminare
- Inhouse Veranstaltungen
- Coaching
- Auditierung
- Planspiele
- Demonstrationsfabrik
- Benchmarks
- Arbeitskreise
- Communities

Mittels dieses Spektrums und individuell für Sie zugeschnittenen Maßnahmen unterstützen wir Sie bei der Implementierung und nachhaltigen Verankerung von Lean.

Was ist Ihr größtes Kapital? Richtig: Ihre Mitarbeiter! Bei ihnen liegt der Schlüssel zum Erfolg. Befähigen Sie sie, mitzudenken, Qualität zu erzeugen und weitestgehend eigenverantwortlich Probleme zu erkennen und zu lösen anstatt nur als ausführende Organe zu fungieren. Mit unserem Wissen, befähigen wir Sie, die Komplexität von Prozessen zu reduzieren und zu optimieren.

Denn schlanke Prozesse, in jedem Bereich, können Unternehmen befähigen schneller, effizienter und flexibler auf sich ständig ändernde Markt- und Kundenanforderungen zu reagieren.

Um Ihre Position am Markt zu stärken, sehen wir Lean als einen ganzheitlichen Ansatz:




- In administrativen Abläufen (Lean Administration)
- In Abläufen des Produktentwicklungsprozesses (Lean Innovation)
- In der Produktion (Lean Production)

Unser Vorgehen orientiert sich dabei an den Bedürfnissen und Möglichkeiten Ihres Unternehmens. Sie entscheiden, ob Sie ein Inhouse Seminar oder ein Projekt in Ihrem Unternehmen durchführen oder den Netzwerkcharakter eines offenen Seminars genießen möchten.

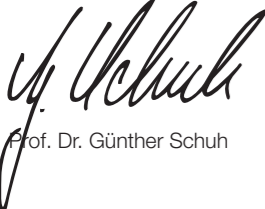
Mit unseren Ausbildungsprogrammen bilden wir Lean-Experten aus, welche dann in ihren Unternehmen verantwortlich für die Einführung und Umsetzung von Lean Management-Methoden sind und vorhandenes Wissen weiterentwickeln und ausbauen. Ergänzend sorgen unsere Coaching-Leistungen für einen Know-how-Transfer in die Unternehmen und die langfristige Sicherung der Nachhaltigkeit der Lean-Aktivitäten.

Auf den folgenden Seiten finden Sie unser Leistungsspektrum.

Inhalt

Lean Kompetenz für Ihre Praxis	2
Über uns	4
Unser Leistungsspektrum	5
Auditierung & Coaching	5
Lean Implementierung	7
Inhouse Seminare	7
Offene Seminare	8
Themenangebot Offene Seminare	9
Seminare	10
 Lean Administration Expert	10
 Lean Production Expert	12
 Lean Innovation	14
Seminarkalender 2019	15
Lean-Planspiel	16
Referenzen	17
Die Veranstalter	18
Die Kooperationspartner	19
Die Organisation	20
Die Themenverantwortlichen & Referenten	21
Lean Enterprise Community	22
Impressionen	23
Anmeldung	24




Prof. Dr. Günther Schuh




Norbert Große Entrup

Über uns

Das Lean Enterprise Institut

Das Lean Enterprise Institut ist durch seinen Unternehmenssitz im Cluster Smart Logistik ein Teil des RWTH Aachen Campus. Wir nutzen diese einzigartigen Möglichkeiten und die Synergien mit den Instituten der RWTH Aachen für unsere Qualifizierungs- und



Coaching-Maßnahmen. Die Herausforderungen in der Industrie, die es in den nächsten Jahren zu lösen gilt, erfordern einen interdisziplinären Ansatz.

In diesem Cluster werden gemeinsam die Lean-Themen ganzheitlich und interdisziplinär bearbeitet. Unternehmen teilen mit uns und den Hochschulinstituten Ressourcen, nutzen Synergieeffekte und tauschen ihr Wissen direkt vor Ort aus. Durch diese enge Zusammenarbeit erleichtern sich Abstimmungsprozesse, erhöht sich die Geschwindigkeit sowie die Qualität von neuen Herangehensweisen im Lean-Umfeld.

Das Gebäude kombiniert ein großes Atrium, moderne Büro- und Seminarräume mit der Demonstrationsfabrik Aachen. Diese macht in ihrer eindrucksvollen Infrastruktur das Lehren und Lernen mittels realitätsnaher Produktionsabläufe und administrativer Prozesse erlebbar und erfahrbar.

Die Demonstrationsfabrik – Lean und Industrie 4.0



Die Demonstrationsfabrik Aachen ist, ebenso wie das Lean Enterprise Institut, ein zentraler Bestandteil des Clusters Smart Logistik auf dem RWTH Aachen Campus. Gemeinsames Ziel ist die enge Verzahnung von Praxis, Forschung und Weiterbildung. Die Demonstrationsfabrik produziert Prototypen und Produkte in Vorserie. Das reale Produktionsumfeld bietet somit eine einzigartige Basis, um Erkenntnisse aus Forschung und Praxis in Fort- und Weiterbildungskursen realitätsnah und erlebbar zu vermitteln.

Neueste Erkenntnisse über die Organisation der Abläufe zur Gestaltung eines modernen Fabrikbetriebs werden anschaulich und erlebbar auf dem Hallenboden (Shopfloor) vermittelt. Die Teilnehmerinnen und Teilnehmer der Veranstaltungen des Lean Enterprise Instituts lernen an konkreten Produktionsvorgängen Methoden und Vorgehensweisen kennen, erproben diese eigenständig und analysieren nachvollziehbar die Effekte. Aus diesen Erkenntnissen leiten sie Ideen für ihren eigenen Aufgabenbereich und ihren beruflichen Alltag ab.

Weitere Infos: www.demofabrik-aachen.de

Unser Leistungsspektrum

1 Auditierung & Coaching

2 Lean Implementierung

3 Inhouse Seminare

4 Offene Seminare

1 Auditierung & Coaching

Unsere Trainer und Coaches arbeiten zu jeder Zeit pragmatisch und kundenorientiert. Besonders vorteilhaft ist dabei das ausgeprägte Branchenverständnis. Ihre praktischen Erfahrungen haben sie in der Industrie gesammelt und durch ihre vielfältigen Einsätze in Trainings, Coaching- und Auditierungsprojekten erweitert. So kommen Branchenverständnis, ausgeprägtes Methoden-Know-how und soziale Kompetenz zusammen.

Basierend auf diesen Erfahrungen haben wir unser Phasenmodell zur Implementierung von Lean zusammengestellt. Ziel ist die schnelle Ermittlung möglicher Potenziale und Handlungsfelder, die Einbindung des Managements und der Mitarbeiter und die Befähigung der Organisation, die erarbeiteten Maßnahmen anzugehen und erfolgreich umzusetzen. Wesentlich ist hierbei die Konzeption einer Einführungsroadmap.

Mit Abschluss eines Audits verfügen Sie über:

- eine übersichtliche Darstellung im Lean-Stufenmodell, wo Sie im Vergleich zu Best Practices stehen,
- einen priorisierten Vorschlag für Handlungsoptionen sowie
- eine Roadmap, wie Sie Ihre Situation weiter verbessern können.

Audit-Themen

Lean-Audit in der Innovation

Das Lean Innovation-Audit basiert auf den 12 Lean Innovation-Prinzipien und beinhaltet eine ganzheitliche Statusbewertung der Prozesse, der Strukturen und des Verhaltens inkl. der zu entwickelnden „Lean Products“. Mit diesem Lean Innovation-Audit erhalten Sie schnell eine Übersicht darüber, wie Sie Ihre Entwicklungsproduktivität signifikant steigern können.

Lean-Audit in administrativen Bereichen

Mit dem Lean Administration-Audit können Maßnahmen ermittelt werden, die zur Durchlaufzeitreduzierung und zur konsequenten Beseitigung von Verschwendungen führen.

Lean-Audit in der Produktion

Oft wurden schon viele Maßnahmen in der Produktion umgesetzt, immer mit dem Ziel der Verbesserung. Doch wo stehen Sie gerade? Welche Maßnahmen müssen nun folgen, um das Gesamtsystem nach vorne zu bringen? Durch unser Audit bekommen Sie einen Anhaltspunkt zur derzeitigen Position der Prozesse, der Strukturen und Ihrer Mitarbeiter.

Total-Productive-Maintenance-Audit mit dem TPM-Navigator

Das TPM-Konzept verfolgt das Ziel, die Produktionsanlagen ohne Störungen zu betreiben und fehlerfreie Produkte zu produzieren. Mit dem TPM-Navigator wird ein Audit initiiert, das den aktuellen Stand darstellt, ein Benchmarking ermöglicht und Handlungsfelder aufzeigt.

Operational Excellence in der pharmazeutischen Industrie

Diese Benchmarking-Studie ist die größte unabhängige Studie dieser Art, die jemals in der pharmazeutischen Industrie durchgeführt wurde. Gezeigt wird anhand einer umfassenden Analyse, wie die Produktivität deutlich verbessert werden kann. Die Studie zeigt einen individualisierten Vergleich mit Ihren Wettbewerbern, eine detaillierte TPM, TQM und JIT Bewertung für Ihre Standorte und einen auf Sie zugeschnittenen Masterplan.

Projektmanagement und Coaching von Lean-Initiativen

Wir unterstützen Ihre Teams bei der Durchführung von Lean-Projekten. Durch den gezielten Einsatz von Projektmanagement Know-how und bedarfsgerechten Coaching- und Trainingsmaßnahmen, kommen Sie schneller zum Ziel.

Schneller Rüsten SMED

(Single Minute Exchange of Die)

Unterstützt durch einen vorangestellten Theorieteil geht es sofort in den zu optimierenden Bereich. Entlang unseres Fahrplans „In sechs Schritten zum Rüsten im Minutentakt“ erfolgt die kontinuierliche Verbesserung unter ständiger Mitwirkung und Einbindung der verantwortlichen Mitarbeiter.

2 Lean Implementierung

Worauf kommt es eigentlich an:

1. Lean ist kein Projekt, sondern ein vom Management geführter, kultureller Veränderungsprozess.
2. Lean schließt alle Funktionen ein.
3. Lean kann nicht delegiert werden.
4. Lean kann nicht nachhaltig über Druck oder Incentivierungen eingeführt werden.

Wir unterstützen Sie bei der Implementierung von Lean in Ihrem Unternehmen. Ziel ist hierbei die nachhaltige Steigerung der Wettbewerbsfähigkeit und der Ertragssicherheit. Daher wird durch einen ganzheitlichen Lean-Ansatz der Change-Gedanke gestärkt und die Mitarbeiter werden eingebunden. In einem ersten gemeinsamen Schritt wird eine Positionsbestimmung vorgenommen und eine Roadmap zur Einführung von Lean erarbeitet.

3 Inhouse Seminare

Möchten Sie eine größere Gruppe qualifizieren? Haben Sie individuelle Vorstellungen von den Qualifizierungsinhalten?

Beantworten Sie eine oder beide Fragen mit „ja“, dann empfehlen wir Ihnen unsere Inhouse Seminare. Inhaltliche Themenschwerpunkte werden gemeinsam gemäß Ihres Bedarfs abgestimmt.

Ziel ist die Einbindung aller Mitarbeiter und des Managements sowie die Befähigung, zeitnah die im Inhouse Seminar erlernten Vorgehensweisen und erarbeiteten Maßnahmen anzugehen und erfolgreich sowie nachhaltig im eigenen Unternehmen umzusetzen. Erleben Sie, wie sich Ihre Mitarbeiter untereinander vernetzen, voneinander lernen und den Lean-Gedanken im Unternehmen verbreiten.



Hinweis!

Alle offenen Seminare gibt es auch als Inhouse Seminare!

Profitieren Sie auch von unseren Workshops und Planspielen. Informieren Sie sich hierzu auf unserer Internetseite.



4 Offene Seminare

Für Ihre Qualifizierung haben wir ein umfassendes Veranstaltungsprogramm entwickelt, welches das gesamte Unternehmen adressiert. In unseren Seminaren und Zertifikatkursen erhalten Sie neben den Veranstaltungsunterlagen weitere Hilfsmittel, die Sie in Ihrem beruflichen Lean-Alltag begleiten werden.

Da wir eine maximale Teilnehmerzahl von 16 Personen vorgeben, findet eine intensive Schulung statt, die auch Freiraum für Diskussionen bietet. Denn nur wer kritisch hinterfragt, hat wirklich verstanden worum es geht.

Lean Management | Lean Thinking | Lean Leadership

LEAN INNOVATION

LEAN PRODUCTION

LEAN ADMINISTRATION

Themenangebot Offene Seminare



LEAN INNOVATION

Erfolgreiches Innovations- und Entwicklungsmanagement gewinnt vor dem Hintergrund des zunehmenden globalen Wettbewerbs immer mehr an Gewicht. Erfolgsentscheidend ist es, echte Produktdifferenzierung bei möglichst reduziertem Ressourceneinsatz in der Entwicklung und den nachfolgenden Wertschöpfungsprozessen zu realisieren.

Der Grundgedanke von Lean Management ist, Werte ohne Verschwendung zu schaffen. Zur Übertragung der Lean Management-Philosophie in den Bereich des Innovations- und Entwicklungsmanagements wurde der ganzheitliche Ansatz der „12 Lean Innovation-Prinzipien“ entwickelt, mit dem sich die Entwicklungsproduktivität signifikant steigern lässt.



LEAN ADMINISTRATION

Die indirekten Unternehmensbereiche werden oft nur zögerlich angegangen, da, anders als bei produzierenden Bereichen, der Materialfluss bzw. hier der Informationsfluss weniger transparent ist. Zur Verdeutlichung der Potenziale im Bereich der Administration zeigen wir Ihnen die Ergebnisse des von uns mit dem WZL der RWTH Aachen durchgeführten Konsortial-Benchmarkings „Lean Administration“. Die Studie zeigt, dass ca. 30 % Optimierungspotenzial in den indirekten Bereichen möglich ist. Weitere Informationen, den Bezug zur Digitalisierung sowie Praxisberichte ausgewählter Unternehmen werden Ihnen in unseren Seminaren und Zertifikatkursen aufgezeigt.



LEAN PRODUCTION

Lean Production beschäftigt sich im Kern damit, alle Prozesse auf die Wertschöpfung zu fokussieren, um Verschwendung zu vermeiden. Dabei ist die konsequente Orientierung am Kunden entlang der gesamten Wertschöpfungskette unter Einbeziehung der produktionsnahen und indirekten Bereiche notwendig. In unseren Seminaren und Zertifikatkursen wechseln sich Theorie, praxisbezogene Planspiele und Übungen ab.

Ferner stellen wir Ihnen die Ergebnisse des mit dem WZL der RWTH Aachen durchgeführten Konsortial-Benchmarkings „Production Systems“ vor. Erleben Sie live an unseren Demonstratoren die Produktion eines realen Produktes in unserer Industrie 4.0 Demonstrationsfabrik, wie sich die Digitalisierung in der Produktion auswirkt.



Lean Administration Expert

Gestaltung und Management von Administration

Zertifikatskurs



Zielsetzung des Zertifikatskurses

Der praxisbezogene Zertifikatskurs Lean Administration Expert erschließt Ihnen die Anwendung von Lean-Prinzipien unter Berücksichtigung des Digitalen Wandels. Orientiert an einem Phasenmodell zur Einführung von Lean Administration werden benötigte Methoden in Abhängigkeit vom Reifegrad des Unternehmens vorgestellt. Hierzu gehören u. a.:

- Arbeitsplatzgestaltung (inkl. 6S-Methode an Büroarbeitsplätzen) sowie deren ergonomischen Rahmenbedingungen
- Prozessmanagement und visuelle Prozessmodellierung
- Kontinuierlicher Verbesserungsprozess (PDCA und A3 Report)
- Visuelles Management
- Office Layout
- Gestaltung der Zusammenarbeit und von Meetings
- Unternehmenskultur und Führungsverhalten
- Führen mit Zielen und Kennzahlen

Experten aus der Industrie berichten in einem Gastvortrag über Best Practices und geben genügend Raum für Diskussionen. Erleben Sie live an unserem Demonstrator eines realen Produktes, wie sich die Digitalisierung in der Auftragsabwicklung gestaltet. Zielsetzung des Zertifikatskurses ist es Sie dazu zu befähigen, Lean Administration-Projekte erfolgreich im eigenen Unternehmen durchzuführen.

Zwei gemeinsame Abendessen bieten Ihnen die Möglichkeit für weiterführende Diskussionen und den Erfahrungsaustausch untereinander.

Zertifikatskurs Lean Administration Expert 5-Tages Zertifikatskurs

Aachen
11.-15. November 2019

Kursgebühr
€ 3.950,-

Ein Zertifikatskurs für

Fach- und Führungskräfte aus den indirekten Unternehmensbereichen (z. B. Planung und Steuerung, Auftragsabwicklung, Logistik/Versand, Einkauf, Vertrieb und Personal), die sich ein umfassendes Verständnis der Lean Administration-Prinzipien und -Methoden verschaffen möchten, um diese sicher anzuwenden

Nutzen Sie den Frühbucherrabatt!



Agenda

Montag, 1. Tag

- 09.00 Begrüßung und Vorstellung der Teilnehmer
- 09.30 Einführung Lean Management
- 10.30 **Kaffeepause**
- 10.45 Ergebnisse Konsortialbenchmarking Lean Administration
- 12.15 **Mittagspause**
- 13.15 Grundlagen Lean Administration
- 14.15 Planspiel LeanAdminRacer
- 15.45 **Kaffeepause**
- 16.00 Planspiel LeanAdminRacer
- 17.15 Die 5 Lean Prinzipien
- 17.50 Lessons Learned
- 18.00 Ende des ersten Kurstages
- 19.30 **Gemeinsames Abendessen**

Mittwoch, 3. Tag

- 08.00 Wiederholung Vortrag
- 08.30 Prozessmanagement – Einführung und Herausforderungen
- 09.00 Prozessmanagement – Grundlagen zur Prozessaufnahme und -gestaltung mit aixperanto
- 09.45 **Kaffeepause**
- 10.00 Übung Prozessmanagement 1
- 12.00 **Mittagspause**
- 13.00 Übung Prozessmanagement 2
- 14.00 Übung Prozessmanagement 3
- 15.30 Vorstellung der Übungsergebnisse beim Kaffee
- 15.45 Prozessmanagement strukturell verankern
- 17.00 Übung und Diskussion
- 17.50 Lessons Learned
- 18.00 Ende des dritten Kurstages
- 19.00 **Gemeinsame Stadtführung und Abendessen**

Freitag, 5. Tag

- 08.00 Übung: Konsolidierung und Transfer der Kursinhalte
- 10.00 **Kaffeepause**
- 10.15 Review der Woche und Zeit für Selbststudium
- 11.15 Zertifikatprüfung
- 12.15 **Mittagspause**
- 13.00 Abschlussdiskussion, Feedbackrunde und Zertifikatübergabe
- 13.30 **Voraussichtliches Ende des Zertifikatskurses**

Dienstag, 2. Tag

- 08.00 Wiederholung Vortrag
- 08.30 Arbeitsplatzgestaltung
– 6S-Methode und Ergonomie im Office
- 09.30 Selbstaufschreibung – Prozessaufnahme
- 10.00 Selbstorganisation – persönliches Zeitmanagement
- 10.30 **Kaffeepause**
- 10.45 Zusammenarbeit verbessern
– Regeln, Mailings und Standards
- 11.45 Übung Meeting Room
– Entwickeln und Darstellen eines Meeting Rooms
- 12.45 **Mittagspause**
- 13.45 Gastvortrag
- 15.30 **Kaffeepause**
- 15.45 Übung Meeting Room – Regeln, Organisation und Kennzahlen
- 16.45 Office Layout, Moderne Bürokonzepte
– Umgestaltung bestehender Strukturen
- 17.50 Lessons Learned
- 18.00 Ende des zweiten Kurstages

Donnerstag, 4. Tag

- 08.00 Wiederholung Vortrag
- 08.30 Shopfloor Management in indirekten Bereichen,
Regelkommunikation, Problemlösung
- 09.15 Übung Teamtafel – Visualisierung der Prozesse und Kennzahlen
- 11.15 **Kaffeepause**
- 11.30 Kontinuierlicher Verbesserungsprozess
– PDCA-Zyklus und Methoden
- 12.30 **Mittagspause**
- 13.30 Kontinuierlicher Verbesserungsprozess – Übung PDCA
- 16.00 **Kaffeepause**
- 16.15 Verankerung Lean Administration im eigenen Unternehmen
- 17.50 Lessons Learned
- 18.00 Ende des vierten Kurstages



Lean Production Expert

Lean Production durchdringen und Industrie 4.0 live erleben

Zertifikatskurs



Zielsetzung des Zertifikatskurses

Der praxisbezogene Zertifikatskurs vermittelt und demonstriert Ihnen die Lean-Prinzipien in der Produktion, auch durch die direkte Transferumgebung in unserer Industrie 4.0 Demonstrationsfabrik. Im Kurs lernen Sie grundlegend die 7 Verschwendungsarten kennen und Sie erhalten umfassende Kenntnisse zur Prozessoptimierung mit Lean-Werkzeugen wie z. B.:

- 6S-Methode
- Wertstromanalyse und -design
- Kundentakt
- One-Piece Flow
- Kanban
- Pull Prinzip
- SMED – Optimierung von Rüstprozessen
- Shopfloor Management
- Industrie 4.0 live erleben

Nach einer theoretischen Einführung in jedes Thema setzen Sie das Erlernte in unserer Demonstrationsfabrik praxisnah um. Unsere Übungen und Planspiele stellen eine optimale Vorbereitung dar, um anschließend Lean-Maßnahmen in Lean-Projekten in Ihrem eigenen Unternehmen umzusetzen.

Beim Werkzeug Wertstromdesign nehmen Sie im Praxisteil selbst den IST-Wertstrom in unserer Demonstrationsfabrik auf und entwickeln daraus einen verschwendungsarmen SOLL-Wertstrom. Das Spektrum des Kurses wird durch weitere Übungen und Planspiele z. B. zum Shopfloor Management, SMED Rüstoptimierung und unserer Industrie 4.0 Factory Tour inkl. unseres vernetzten ERP Leitstandes abgerundet.

Zwei gemeinsame Abendessen bieten Ihnen die Möglichkeit für weiterführende Diskussionen und den Erfahrungsaustausch untereinander.

Zertifikatskurs Lean Production Expert 5-Tages Zertifikatskurs

Aachen

01.-05. April 2019
14.-18. Oktober 2019

Kursgebühr
€ 3.950,-

Ein Zertifikatskurs für

Fach- und Führungskräfte aus produzierenden Unternehmen, die sich ein umfassendes Verständnis der Lean Production-Prinzipien und -Methoden verschaffen möchten, um diese sicher anzuwenden

Nutzen Sie den Frühbucherrabatt!



Agenda

Montag, 1. Tag

- 09.00 Begrüßung und Vorstellung der Teilnehmer
- 09.20 Grundlagen Lean Production
- 10.45 **Kaffeepause**
- 11.00 6S Methode
- 11.30 Wertstromanalyse und -design
- 12.30 **Mittagspause**
- 13.30 Übung: Wertstromanalyse e.GO Kart
– Aufnehmen, Darstellen und Präsentieren des IST-Wertstroms live in der Demonstrationsfabrik
- 15.45 **Kaffeepause**
- 16.00 Übung: Wertstromdesign e.GO Kart – Entwickeln, Darstellen und Präsentieren des SOLL-Wertstroms
- 17.45 Lessons Learned und Ende des ersten Kurstages
- 19.30 **Gemeinsames Abendessen**

Mittwoch, 3. Tag

- 08.00 Einführung: Wertstromorientierte Produktionsplanung und -logistik
- 09.00 Interaktive Entdeckungstour
– Produktionslogistik in der Demonstrationsfabrik DFA
- 09.30 **Kaffeepause**
- 09.45 Planspiel: LeanRacer
- 12.00 **Mittagspause**
- 13.00 Einführung: Wertstromorientierte Produktionssteuerung
- 14.00 Planspiel: „Wertstromorientierte Produktionssteuerung“
- 15.45 **Kaffeepause**
- 16.00 Kontinuierlicher Verbesserungsprozess
– Durchführung mittels PDCA-Zyklus
- 18.00 Ende des dritten Kurstages
- 19.00 **Gemeinsame Abendveranstaltung**

Freitag, 5. Tag

- 08.00 Best Practices – Lean Production
- 09.30 **Kaffeepause**
- 09.45 Review der Woche und Zeit für Selbststudium
- 11.00 Zertifikatprüfung
- 12.00 **Mittagspause**
- 13.00 Abschlussdiskussion, Feedbackrunde und Zertifikatübergabe
- 13.30 **Ende des Zertifikatskurses**

Dienstag, 2. Tag

- 08.00 SMED Methode
– Optimierung von Rüstprozessen
- 09.30 **Kaffeepause**
- 09.45 Übung: Aufnahme eines IST-Rüstprozesses live in der Demonstrationsfabrik
- 10.15 Übung: Analyse des IST-Rüstprozesses
- 11.15 Übung: Ableitung von Verbesserungsmaßnahmen nach der SMED-Methode
- 12.30 **Mittagspause**
- 13.30 Gastvortrag
- 14.30 KANBAN – vom Push zum Pull
- 16.15 **Kaffeepause**
- 16.30 Lean Audit – Vortrag und Übung
- 17.30 Lessons Learned und Ende des zweiten Kurstages

Donnerstag, 4. Tag

- 08.00 Einführung: Industrie 4.0
- 09.00 Planspiel: Potential von Echtzeitdaten
- 10.00 **Kaffeepause**
- 10.15 Industrie 4.0 live erleben
– Führung durch die Demonstrationsfabrik DFA
- 11.00 Data Analytics im Produktionsmanagement
- 11.45 Einführung: Shopfloor Management
- 12.30 **Mittagspause**
- 13.30 Planspiel: Shopfloor Management 4.0
- 15.30 **Kaffeepause**
- 15.45 Ableitung einer unternehmensspezifischen Industrie 4.0 Roadmap
- 16.45 Wrap Up und Ende des vierten Kurstages
- 17.00 Prüfungsvorbereitung



Lean Innovation

Agile Entwicklung von innovativen Produkten und Leistungen

Seminar



Zielsetzung des Seminars

Das praxisbezogene Seminar führt in das Thema Lean im Entwicklungs- und Innovationsbereich ein. Es vermittelt Ihnen ein Grundverständnis über die 12 Lean Innovation Prinzipien. Diese stellen einen einzigartigen Methodenbaukasten für die Entwicklung smarter Produkte mittels smarter Prozesse dar. Umfassend wird hierbei der gesamte Produktlebenszyklus von der ersten Produktidee bis hin zum End of Life Cycle betrachtet. Die 12 Lean Innovation-Prinzipien sind strukturiert in die vier Phasen:

- Eindeutig Priorisieren
- Früh Strukturieren
- Einfach Synchronisieren
- Sicher Adaptieren

Der ganzheitliche Ansatz der 12 Lean Innovation-Prinzipien betrachtet die Entwicklungseffizienz (Input) als auch die Wirkung (Output) der Entwicklungsprozesse. Die Wirkung drückt sich z. B. in den zu entwickelnden Produkten (Lean Products) aus und hat einen großen Einfluss auf die nachgelagerten Prozesse z. B. in der Produktion, der Logistik und beim Kunden.

Ziel des Seminars ist die praxisnahe Einführung in das Thema Lean Innovation mit Blick auf eine erfolgreiche Umsetzung in allen Bereichen des Produktlebenszyklus.

Beim gemeinsamen Abendessen bietet sich für Sie die Möglichkeit zum weiteren Austausch über bereits gesammelte Lean-Erfahrungen.

Lean Innovation 2-Tages Seminar

Aachen

18.-19. September 2019

Seminargebühr

€ 1.350,-

Ein Seminar für

Fach- und Führungskräfte, die Optimierungsansätze im Bereich Produktmanagement, Forschung, Entwicklung und Innovation erkennen und in das eigene Unternehmensumfeld einordnen möchten. Loten Sie den Bedarf Ihres Unternehmens aus!

Nutzen Sie den Frühbucherrabatt!

Seminarkalender 2019

April	01.04. - 05.04.	Zertifikatkurs Lean Production Expert
September	18.09. - 19.09.	Lean Innovation
Oktober	14.10. - 18.10.	Zertifikatkurs Lean Production Expert
November	11.11. - 15.11.	Zertifikatkurs Lean Administration Expert

„LEI on Tour“

Besuchen Sie uns auch auf folgenden Veranstaltungen:

Fabrik des Jahres

21.-22. März 2019, Ludwigsburg

Production Systems 2019

15.-16. Mai 2019, Stuttgart



Lean Enterprise Institut Online

Im Internet finden Sie alle Informationen zu unseren Veranstaltungen immer aktuell.

www.lean-enterprise-institut.com

Lean-Planspiel

Konzept

Bei Lean-Planspielen werden komplexe Unternehmensabläufe in mehrstufigen Abläufen realitätsnah simuliert. Die Teilnehmer übernehmen Rollen, die auf den Prozessablauf Einfluss nehmen. Ausgehend von einer IST-Ausgangslage treffen sie Entscheidungen, die sich unmittelbar auf die Prozessabläufe auswirken und zu einem verbesserten SOLL-Zustand führen.

Der große Vorteil eines Lean-Planspiels in Ergänzung zu reinen Vorträgen, bei denen die Teilnehmer nur passiv konsumieren, besteht in der aktiven Rolle der Seminarteilnehmer. Dabei vertiefen sie ihr Wissen über die praktische Umsetzung. In ihrer jeweiligen Funktion bestimmen sie mit ihren Entscheidungen den weiteren

Verlauf des Planspiels. Diese sind ergebnisoffen und der Lernerfolg somit besonders nachhaltig.

Der Nutzen liegt in einem deutlich verbesserten Verständnis der Prozessabläufe und Zusammenhänge im Unternehmen. Aufbauend auf dem neu erworbenen Wissen können die Teilnehmer das Erlernte auf die eigenen Prozesse übertragen. Sie lernen die Wertschöpfung aus Sicht des Kunden zu verstehen und in seiner Richtung zu optimieren.

Wenn Sie die Vorteile dieser Planspiele selbst in Ihrem Unternehmen erleben wollen, können Sie diese im Rahmen einer unserer Veranstaltungen entdecken oder selbst erwerben.

Erwerben Sie unser „LeanRacer“ Planspiel

Ein Planspiel für die Produktion



Was bietet das Planspiel LeanRacer:

LeanRacer versetzt Sie in die Lage eines Akteurs in der Produktion. Erleben Sie in einem realitätsabbildenden Planspiel die Herausforderungen in der Produktion. Sie implementieren Schritt für Schritt die Lean-Methoden und erleben direkte Resultate.

Ziel des Planspiels:

Es werden die Prinzipien der Lean-Philosophie (LEAN-Thinking) vermittelt, diese werden mit eigenen Kenntnissen und Erfahrungen während des Planspiels verknüpft, um diese anschließend in reale Arbeitsabläufe übertragen und nachhaltig anwenden zu können.

Umfang des Planspiels

- Material
- Arbeitshefte
- Trainerleitfaden
- Transport-Trolley
- PowerPoint Präsentation für den Spielablauf

Ergebnisse

- Kennenlernen der Lean-Methoden
- Sensibilisierung für Lean Management

Anzahl Teilnehmer

2 Gruppen je 5 Teilnehmer

Dauer des Planspiels

3-5 Stunden

Preis

€ 3.500,- (zzgl. MwSt.)

Bestellung

info@lean-enterprise-institut.com

Referenzen



„Die gute gemeinschaftliche Vorbereitung der Inhouse Zertifikat-kurse mit dem Lean Enterprise Institut und dem individuell auf unser Unternehmen abgestimmten Programm, haben unseren Mitarbeitern viel praxisnahes Handwerkszeug der Lean-Methoden vermittelt. Dass bereits nach kurzer Zeit im Rahmen der integrierten Lernprojekte Erfolgsergebnisse zu verzeichnen waren, zeugt von der hohen Qualität der vermittelten Inhalte.“

Sven Marx, Personnel Manager



„Die partnerschaftliche sowie flexible Vorbereitung der Inhouse Zertifikat-kurse und Inhouse Führungskräfte-seminare zeichnete sich durch hohe Professionalität des LEI ab. Hervorzuheben ist die gute Balance zwischen Theorie und Praxis. Die Lean-Methoden wurden anhand der auf unser Unternehmen zugeschnittenen Planspiele effektiv an unsere Mitarbeiter vermittelt, was die spätere Anwendung auf die eigenen Prozesse deutlich vereinfachte.“

André Pangaribuan, Lean Manager



„Garant für einen erfolgreich praktizierten kontinuierlichen Verbesserungsprozess ist die Qualifikation der beteiligten Mitarbeiter. Der mit dem Lean Enterprise Institut individuell auf unsere Anforderungen abgestimmte Inhouse Zertifikatkurs hat unseren Mitarbeitern das notwendige Lean Methoden-Wissen vermittelt. Insbesondere die praxisorientierte Herangehensweise hat den Blick für Lean geschärft.“

Christoph Kaub, Leiter KVP



„Das Lean Enterprise Institut hat uns bei den ersten Schritten zur Implementierung unseres Lean Management-Systems durch Inhouse Schulungen unterstützt. Die Seminarinhalte wurden im Vorfeld in Zusammenarbeit mit uns definiert und somit bestens auf unsere Bedürfnisse abgestimmt. Durch die Expertenseminare sowie die Grundschulungen für die Führungskräfte konnten wir den Lean-Gedanken fest in unseren Unternehmen verankern. Besonders die Planspiele wurden von den Teilnehmern als sehr sinnvolle Ergänzung betrachtet und führten zu einem ausgeglichenen Verhältnis von Theorie und Praxis.“

SIMONA Lean Team

Teilnehmer (Auszug)

- | | | |
|--|--|--|
| • ABB AG | • Huf-Group GmbH & Co. KG | • SAP SE |
| • Boll & Kirch Filterbau GmbH | • John Deere GmbH & Co. KG | • Sick AG |
| • Carl ZEISS Industrielle Messtechnik GmbH | • Kostal GmbH & Co. KG | • Siemens Healthcare GmbH |
| • Continental AG | • Landis & Gyr GmbH | • SMS Group GmbH |
| • Corning GmbH | • Lumileds Germany GmbH | • Voith |
| • Deutz AG | • MTU Aero Engines AG | Industrial Service Holding GmbH & Co. KG |
| • DMW Maschinen- & Werkzeugbau GmbH | • Pelikan Vertriebsgesellschaft mbH & Co. KG | • Wegmann automotive GmbH & Co. KG |
| • Dräger Safety AG | • Pfizer Deutschland GmbH | • Wittenstein AG |
| • Eisenmann SE | • Philips Healthcare GmbH | • Zf Friedrichshafen AG |
| • Gebr. Laumanns GmbH & Co. KG | • Phoenix Contact GmbH & Co. KG | • Zodiac Premium Galleys (SELL GmbH) |
| • Heimbach GmbH | • Roche Deutschland Holding GmbH | |
| • Hirschvogel Automotive Group | • Rothenberger Werkzeuge GmbH | |

Die Veranstalter



Das Lean Enterprise Institut ist ein Trainingsinstitut mit integrierten Trainings- und Coaching-Leistungen rund um das Lean Thinking. Es setzt an der Basis an durch kompakte, praxisnahe Seminare und verfügt über eine Demonstrationsfabrik in Aachen. Das Lean Enterprise Institut bietet außer offenen Seminaren und Kursen auch zertifizierte Inhouse Seminare direkt vor Ort in Ihren Produktionsbereichen, Ihren administrativen Bereichen und/oder in Ihren Entwicklungsabteilungen an. Neben der Weiterbildung wird besonderer Wert auf eine effiziente Umsetzung von Lean-Projekten gelegt, zum Beispiel durch Coaching und durch aktives Projektmanagement Ihrer Lean-Projekte.

www.lean-enterprise-institut.com



Inmitten des Zentrums produktionstechnischer Forschung von weltweitem Ruf in Aachen angesiedelt, führt das WZLforum neueste Entwicklungen aus dem Werkzeugmaschinenlabor WZL der RWTH Aachen, dem Fraunhofer-Institut für Produktionstechnologie IPT und dem Lean Enterprise Institut zusammen und setzt die Ergebnisse in Seminaren und Workshops um. Das WZLforum bietet laufend aktuelle Veranstaltungsinhalte für Ihre betrieblichen Fragestellungen an und orientiert sich dabei im hohen Maße an den konkreten Aufgaben von Fach- und Führungskräften.

www.wzlforum.rwth-aachen.de

Die Kooperationspartner



Das Werkzeugmaschinenlabor WZL der RWTH Aachen führt sowohl grundlagenbezogene als auch an den Erfordernissen der Industrie ausgerichtete Forschungs- und Beratungsprojekte durch und erarbeitet damit innovative, praxisgerechte Lösungen zur Sicherung einer erfolgreichen Unternehmensentwicklung. Aus der Zielsetzung, den Gesamtbereich produktionstechnischer Fragestellungen in einem Haus zu behandeln, resultiert ein breites Arbeitsgebiet, das sich vom strategischen Innovations-, Produktions- und Qualitätsmanagement bis hin zur Steuerungs-, Maschinen-, Fertigungs- und Messtechnik erstreckt.

www.wzl.rwth-aachen.de



Das FIR ist eine gemeinnützige, branchenübergreifende Forschungseinrichtung an der RWTH Aachen auf dem Gebiet der Betriebsorganisation und Unternehmensentwicklung. Das Institut forscht, qualifiziert, lehrt und begleitet in den Bereichen Dienstleistungsmanagement, Informationsmanagement, Produktionsmanagement und Business-Transformation. Als Mitglied der Arbeitsgemeinschaft industrieller Forschungsvereinigungen fördert das FIR die Forschung und Entwicklung zugunsten kleiner, mittlerer und großer Unternehmen. Zur Stärkung des Standorts NRW unterstützt das FIR als Johannes-Rau-Forschungsinstitut zudem die Forschungsstrategie des Landes und beteiligt sich an den entsprechenden Landesclustern.

www.fir.rwth-aachen.de



Die Demonstrationsfabrik Aachen ist zentraler Bestandteil des Clusters Smart Logistik am RWTH Aachen Campus. Ihr Ziel ist die enge Verzahnung von Praxis, Forschung und Weiterbildung. Das Angebot umfasst dabei zum einen die Produktion von Prototypen und Produkten in Vorserie. Zum anderen bietet die Produktionsumgebung der Demonstrationsfabrik unseren Partnern aus Industrie und Forschung die einzigartige Möglichkeit, gemeinsam produktionssystematische Fragestellungen in einem realen Betrieb zu untersuchen. Darüber hinaus bietet das Produktionsumfeld der Fabrik die ideale Basis, um mit unseren Bildungspartnern die neuesten Erkenntnisse aus Forschung und Praxis in Weiterbildungsseminaren anwendungsnah und erlebbar zu vermitteln.

www.demofabrik-aachen.de



Der Lehrstuhl für Produktionsmanagement unterstützt Unternehmen bei der Entwicklung, Ausarbeitung und Umsetzung von Strategien bis hin zu operativen Verbesserungen. Die Kernkompetenz ist es, die Verbindung zwischen Wissenschaft und Praxis herzustellen und für unternehmensspezifische Bedürfnisse nutzbar zu machen. Ein erfahrenes Team von Beratern und Forschern hilft dabei, die Wettbewerbsstärke von Unternehmen für die Zukunft zu sichern. Als Teil des Instituts für Technologiemanagement der Universität St. Gallen (HSG) kann im Bedarfsfall auf das Expertenwissen von weiteren erfahrenen Beratern sowie von über 50 Forschern zusätzlich zurückgegriffen werden. Das TECTEM (Bereich Benchmarking) vertritt das Global Benchmarking Network (GBN) in der Schweiz.

www.item.unisg.ch oder www.tectem.ch

Die Organisation

Veranstaltungsort

RWTH Aachen Campus
Cluster Smart Logistik
Campus-Boulevard 55-57
52074 Aachen

Demonstrationsfabrik Aachen GmbH
Campus-Boulevard 57
52074 Aachen
www.demofabrik-aachen.de

Kontakt

Für allgemeine und inhaltliche Fragen zu den Seminaren:

Lean Enterprise Institut GmbH
Campus-Boulevard 57, 52074 Aachen
Telefon +49 241 51031-400
Fax +49 241 51031-100
E-Mail info@lean-enterprise-institut.com
Internet www.lean-enterprise-institut.com

Für organisatorische Fragen:

WZLforum an der RWTH Aachen
Steinbachstraße 25, 52074 Aachen
Frau Eva Schug, B.A.
Telefon +49 241 8023-614
Fax +49 241 8022-575
E-Mail e.schug@wzl.rwth-aachen.de
Internet www.wzlforum.rwth-aachen.de



Zimmerreservierungen können vorgenommen werden über

aachen tourist service e.v.
Postfach 10 22 51
52022 Aachen
Telefon +49 241 18029-50
Fax +49 241 18029-30
E-Mail booking@aachen-tourist.de
Internet www.aachen-tourist.de/hotels

Seminargebühr

Bitte entnehmen Sie die Preise der Detailbeschreibung des jeweiligen Seminars. In den Seminargebühren enthalten sind die Seminarunterlagen, Mittagessen, Pausenerfrischungen und Abendveranstaltungen.

Jetzt Frühbucher-Rabatt auf unsere Seminare sichern

Für alle bis zwei Monate vor dem Seminartermin durchgeführten Buchungen gewähren wir einen Frühbucher-Rabatt in Höhe von 10 %.

Bei Abmeldung können Sie gerne einen Ersatzteilnehmer benennen. Bei Stornierung bis zu zwei Wochen vor dem Seminar werden € 100,- für den Verwaltungsaufwand berechnet. Ansonsten wird die volle Teilnahmegebühr in Rechnung gestellt.

Das Institut behält sich bis zu zwei Wochen vor der Veranstaltung vor, die gesamte Veranstaltung oder einzelne Teile räumlich und/oder zeitlich zu verlegen oder ganz abzusagen sowie Teilnehmer aus konkurrenzbedingten Gründen abzulehnen. Bei Absage der Veranstaltung werden bereits gezahlte Seminargebühren erstattet; weitergehende Ansprüche können nicht geltend gemacht werden.

Lean Enterprise Institut Online

Im Internet finden Sie alle Informationen zu unseren Veranstaltungen immer aktuell.

www.lean-enterprise-institut.com

Die Themenverantwortlichen



Norbert Große Entrup
Geschäftsführer,
Lean Enterprise Institut,
Aachen

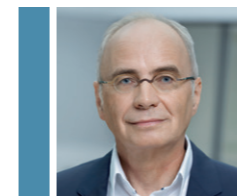


Rainer Linke
Lean Production & Lean
Administration,
Lean Enterprise Institut,
Aachen



Dr. Stephan U. Schittny
Lean Innovation,
Lean Enterprise Institut,
Aachen

Die Referenten und Trainer



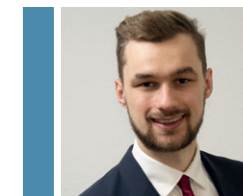
Dr. Gerd Conrads



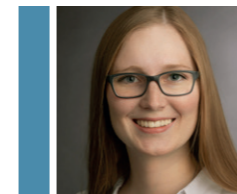
Sven Cremer



Stefan Dany



Hendrik Lauf



Judith Maibaum



Dr. Jan-Phillip Prote



Frederick Saueremann



Shari Wlecke

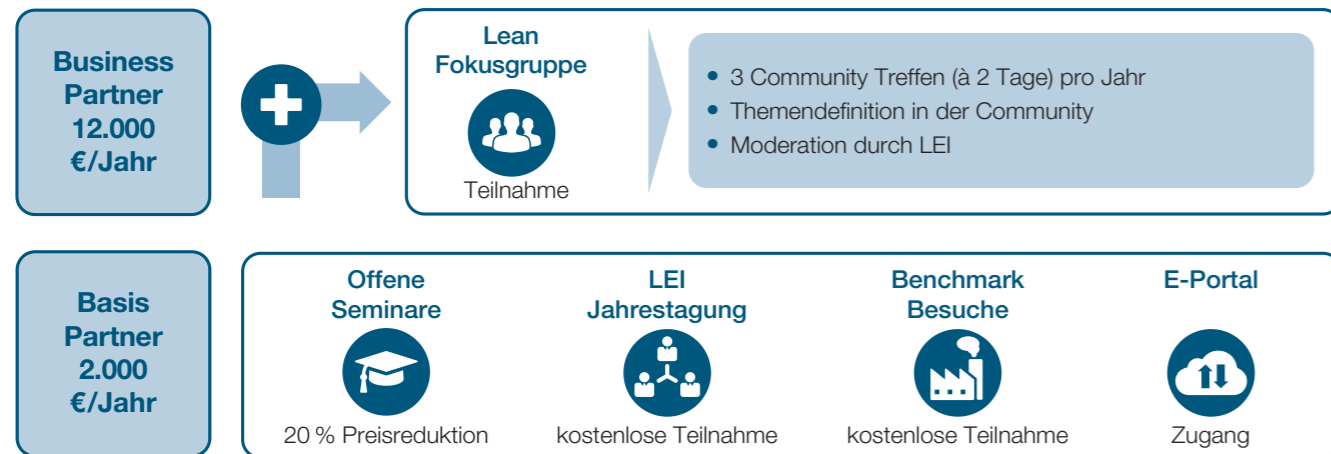
Lean Enterprise Community

Was kann das Verstehen der eigenen Situation und die Entwicklung effektiver Lean-Lösungen mehr beschleunigen als ein Netzwerk von Experten und Lean-Verantwortlichen, die ebenfalls Lean-Lösungen vorantreiben?

Durch unsere Community bieten wir Ihrem Unternehmen Zugriff auf verschiedene Leistungsbausteine und einen offenen Austausch ganz nach Ihren Bedürfnissen. Je nach Ihren unternehmensspezifischen Lean-Anforderungen und gewünschter Intensität beim Aufbau der Lean-Fähigkeiten können Sie dabei zwischen den Partnerstufen Basis Partner und Business Partner wählen. Die Leistungen stehen jeweils dem gesamten Unternehmen zur Verfügung.

Ihr Vorteil als Mitglied liegt im kontinuierlichen Wissensaustausch durch die Teilnahme an Benchmark Besuchen und der Jahrestagung, in der ermäßigten Teilnahme an Seminaren, dem Zugang zum E-Portal und Ihrem Unternehmenslogo und Link auf unserer Website. Bei der Leistungsstufe Business Partner rückt durch unsere Fokusgruppen außerdem der regelmäßige Austausch zu spezifischen Themenstellungen in den Vordergrund.

Für weitere Informationen sprechen Sie uns bitte an.



Impressionen



Anmeldung

(Bitte kopieren und faxen an: +49 241 8022-575 oder online unter www.lean-enterprise-institut.com anmelden)

Hiermit melde ich mich verbindlich zur Teilnahme an folgender Veranstaltung an:

Veranstaltungstitel

Termin

PERSON

1

Vorname/Name*

Position/Abteilung*

PERSON

2

Vorname/Name*

Position/Abteilung*

PERSON

3

Vorname/Name*

Position/Abteilung*

Firma / Institut*

Straße / Postfach*

PLZ / Ort*

Land*

Telefon*

Fax

E-Mail*

Datum*

Unterschrift*

*Daten erforderlich

Bitte ausgefüllt zurücksenden an das WZLforum an der RWTH Aachen, Steinbachstraße 25, 52074 Aachen oder per Fax an + 49 241 8022-575 schicken. Bei mehreren Anmeldungen kopieren Sie bitte dieses Anmeldeformular. Außerdem gibt es die Möglichkeit, sich online über www.wzlforum.rwth-aachen.de anzumelden.

Ich bin damit einverstanden, dass mein Name und meine Dienstanschrift in das Teilnehmerverzeichnis aufgenommen und für die Zwecke der Veranstaltungsorganisation EDV-technisch vom WZLforum und der Lean Enterprise Institut GmbH verarbeitet und gespeichert werden. Datenschutzinformation: Ihre Daten werden von uns für die postalische Unterbreitung ähnlicher Angebote genutzt (vgl. AGB).

Gerne senden wir Ihnen unsere Veranstaltungsinformationen:

auch per E-Mail nur per E-Mail

Der Verwendung Ihrer Daten zum Zwecke der Werbung per Post oder per E-Mail können Sie jederzeit bei uns widersprechen.